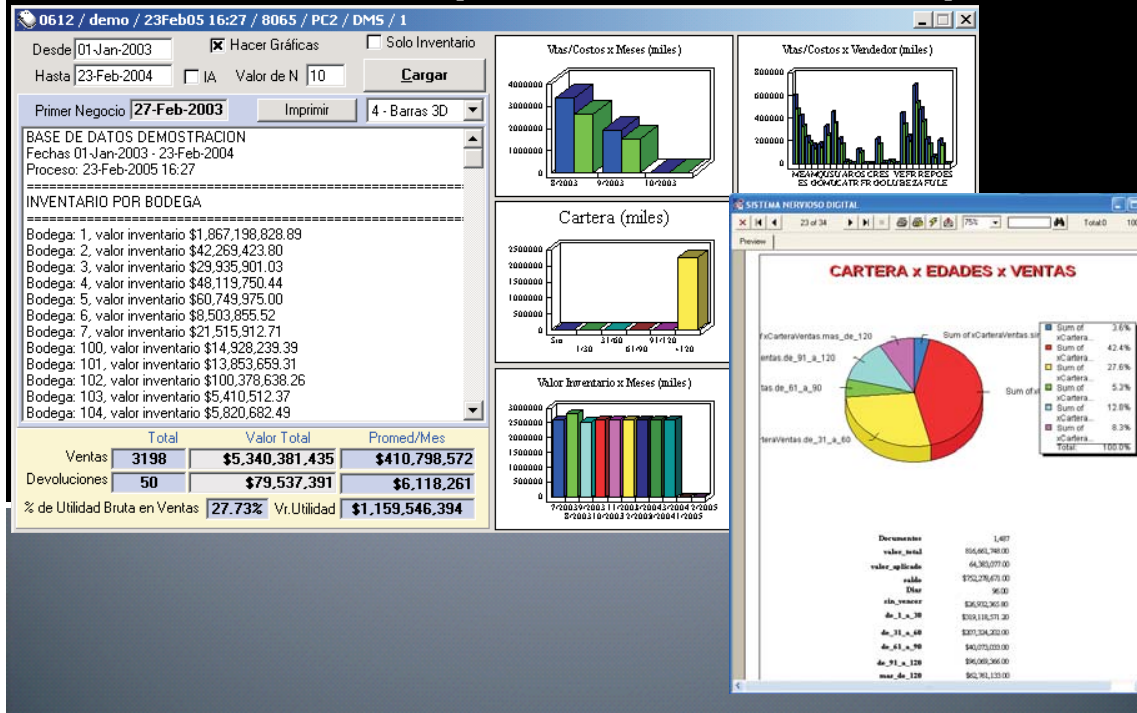


TOMA DE DECISIONES GERENCIALES Y BSC (TABLEROS DE COMANDO)



DMS tiene este módulo de Gerenciales como una respuesta a necesidades más específicas de producción de información de la gerencia.

- Que hice hoy: Auditoría de todos y cada uno de los documentos y su trazabilidad.
- Consulta de terceros: Toda la información de Clientes, Proveedores y Empleados.
- Consulta de Cuentas Contables: Conocer el estados y la historia de las cuentas.
- Generador de estados Financieros: Los estados como la empresa requiera.
- Consultas varias: Movimientos de Ventas, Cartera, Compras, CXP, Inventarios.
- Balance Automático: P y G, P y G Comparativo de cualquier fecha.
- Consultas varias: Movimientos de Ventas, Cartera, Compras, Cuentas por Pagar...
- Razones Financieras: Comportamiento financieros de la empresa.
- Ítems de Inventario: Movimientos de Ventas, Compras, de cualquier producto.
- Consulta de Vendedores: Ventas, Cartera, Comportamiento de un vendedor.
- Consulta de Empresa y Sistema Nervioso Digital: Información de Ventas, Bodegas, Clientes, Productos, Vendedores, Inventarios, para tomar decisiones.
- Telemercadeo de Salida, Campañas Comerciales y Correo Masivo Personalizado: Campañas para mejoras las ventas, el recaudo y la comunicación con los clientes.