

El Sistema de Cuota Proveedores, ha sido diseñado para almacenar la información que es solicitada a una marca automotriz, como pedido de vehículos, para un determinado periodo de tiempo.

La funcionalidad es muy sencilla, porque en el sistema es posible consultar y registrar los datos de manera ágil y gráfica.

Los Concesionarios Automotrices, regularmente hacen un estudio del tipo de modelos a solicitar a la fábrica y lo conjugan en un pedido de unidades, con el fin de comercializarlas.

El proceso es el siguiente:

El usuario ingresa el modelo del vehículo, la cantidad requerida para el Año - Mes y así sucesivamente por cada uno de los vehículos de su catálogo comercial.

Para disfrutar de esta funcionalidad, es indispensable que el Concesionario tenga creados los mismos catálogos que la fábrica con el fin de emitir la misma información, sin necesidad de hacer tablas de equivalencia sobre la formulación de su pedido de vehículos.

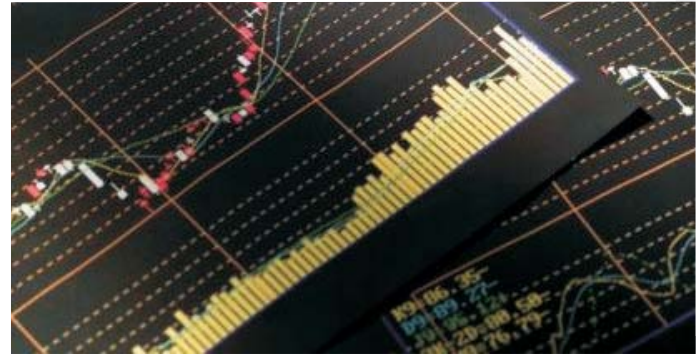
Una vez completada esta información, ésta se almacena por cada año - Mes y queda disponible para ser consultada en cualquier momento.

Si el pedido no es colocado en su totalidad, puede ser editado más adelante o registrado un segundo pedido, del mismo Año - Mes, como un adicional.



A medida, que el sistema realiza las compras de vehículos y siempre y cuando la clasificación de los modelos coincida, con la registrada en el pedido, el sistema automáticamente, va descontando las unidades en la clasificación de facturadas.

## BENEFICIO



Con este proceso, se obtiene de manera automática y progresiva durante el mes, la estadística de unidades solicitadas a la fábrica y las unidades recibidas. Su diferencia se almacena en el sistema como "Pendientes"

Estos datos pueden ser consultados en cualquier momento por el usuario autorizado.

Adicionalmente, se puede conocer el costo por modelo de las unidades recibidas.

Esta valiosa información brinda la alternativa de análisis a la alta Dirección y la Gerencia Comercial, para dimensionar el movimiento de vehículos, el cumplimiento de fábrica, la rotación de los mismos y la proyección para los siguientes pedidos.

Un pedido de un Año - Mes puede ser copiado al siguiente y luego editado para hacer más ágil el proceso de pedidos.

En cualquier momento esta información, cumplida o pendiente, puede ser consultada, analizada, emitida en informes, en pantalla, exportada a Excel, para sus análisis sucesivos.