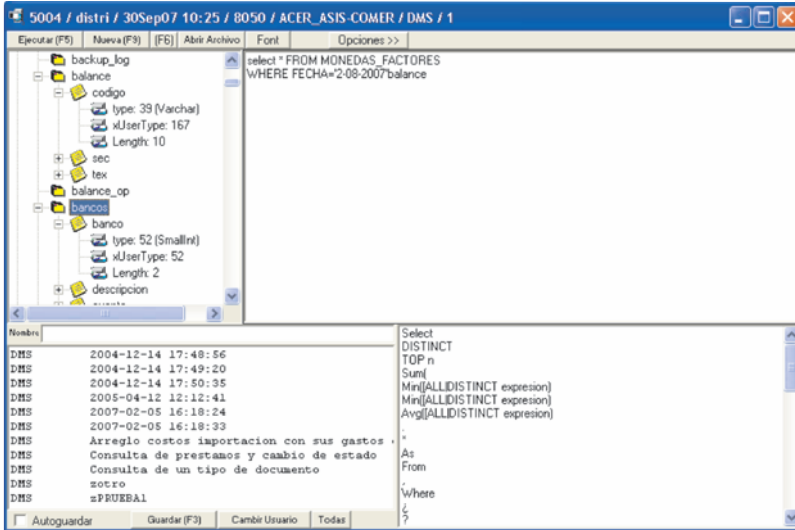


DMS tiene el más completo módulo para la realización de informes a través de consultas SQL sin necesidad de acceder al motor principal de bases de datos como lo es Microsoft SQL Server.

El usuario con capacitación básica en SQL podrá utilizar las instrucciones más comunes para desarrollar sus consultas con dos o más tablas y sus respectivos campos, teniendo una combinación de fórmulas como select, sum(), Min, group by, convert(tipo,dato), from, where, left join, >, *, =, etc.

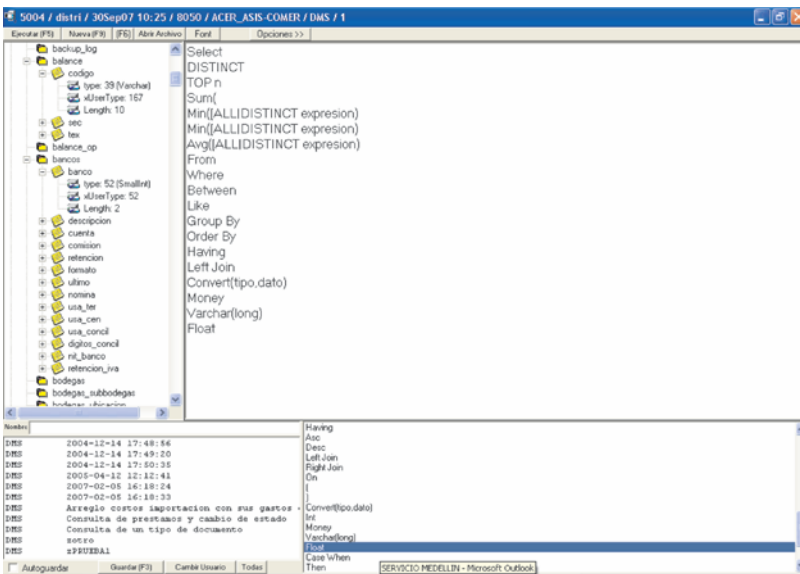
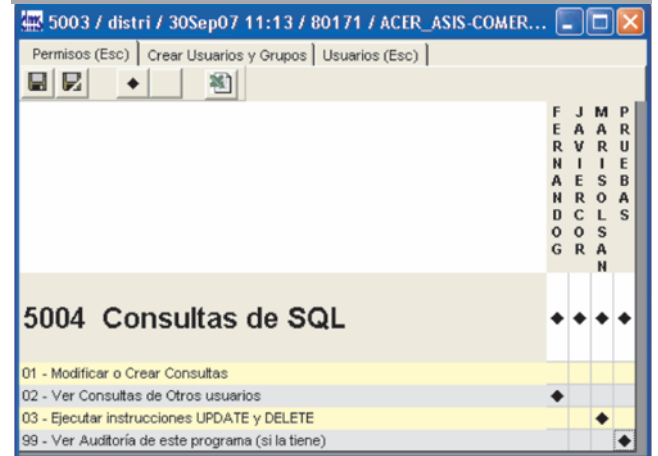


Con una consulta en SQL bien definida, se podrán obtener unos resultados los cuales tendrán la posibilidad de ser presentados en la misma pantalla, en una adicional o en Excel. Es posible cambiar la fuente de la letra para las consultas y ejecutarlos desde archivos que estén almacenados en otra ubicación de la máquina o desde algún equipo en la red.

Dicho programa les permitirá a los usuarios finales consultar tablas, campos, vistas y extraer información de la base de datos a través de consultas SQL. Es importante que los usuarios tengan permisos para este programa y una orientación enfocada a bases de datos.

Cada usuario podrá tener sus propios permisos para el uso de este programa el cual le permitirá modificar, crear, ejecutar consultar, y si se requiere, podrá realizar consultas de UPDATE Y DELETE desde esta opción, instrucciones que modifican o borran datos directamente de las tablas, opción que solo el Administrador y responsable del sistema podría ejecutar.

Conociendo la estructura y los campos donde se pretende construir el informe, se podrá crear un número considerable de consultas que serán guardadas por usuario, donde cada uno podrá crear, borrar y modificar informes dependiendo de cada necesidad en particular.



En la auditoría del sistema quedará registrado cuando y a quien se le otorgó un permiso a la aplicación, lo que le permite realizar trazabilidad sobre el proceso de asignación de permisos y a su vez quedará auditoría de las consultas o instrucciones que cada usuario genere.