

En cualquier aplicación es posible consultar su auditoría muy detallada, para saber qué usuarios han accedido la aplicación, que transacciones han efectuado, qué registros han modificado y las demás tareas realizadas, es una funcionalidad versátil, la cual le permite al usuario realizar auditoría permanente en el sistema y de las transacciones registradas.

No es necesario, realizar reprocesos entre módulos o acciones de actualización posterior a la grabación de los documentos.

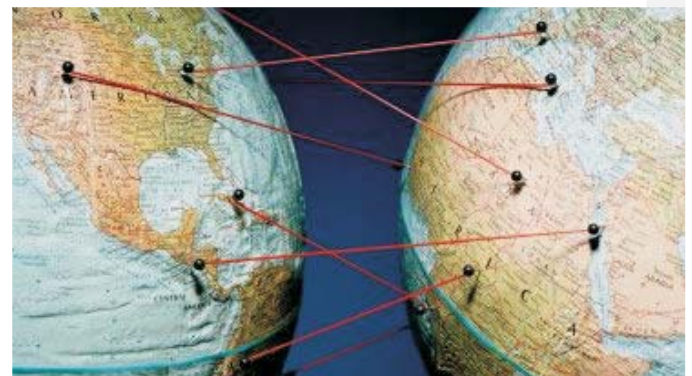
Según el nivel de permisos de los usuarios, se accede a la información, dejando huella de los documentos alimentados, los movimientos efectuados y las transacciones registradas.

Existe una consulta muy interesante de las transacciones realizadas por un usuario, en un día determinado. Esto permite hacerle seguimiento y auditoría muy detallada a la actividad de cualquier funcionario en la aplicación.

De otra parte, la consulta al Monitor de Red, ofrece información valiosa del consumo de recursos con la aplicación, usuarios conectados, gráfica de memoria, comportamiento del motor de la base de datos.

Adicionalmente, brinda la alternativa de enviar mensajes en pantalla a cualquiera de los usuarios conectados a la base de datos, sin importar su ubicación geográfica, aprovechando el canal de comunicaciones de datos.

Una transacción se registra en el sistema, únicamente cuando ha sido completada, por ello, los cambios en el fluido eléctrico o su ausencia no genera cambios o actualizaciones parciales en la base de datos.



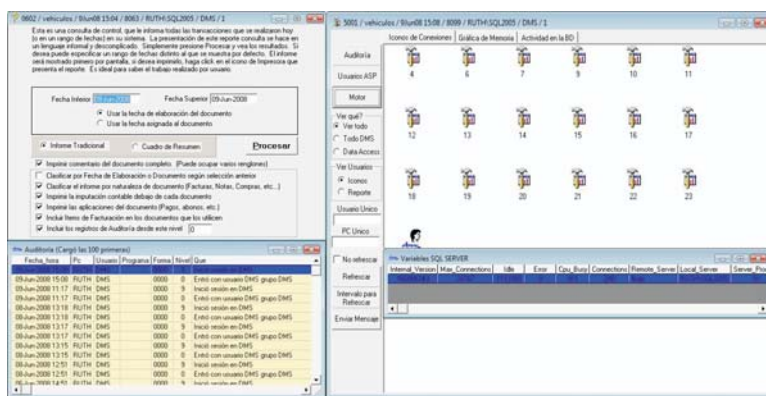
Todo esto ocurre para todo el sistema en forma simultánea, máxime cuando una Empresa, tiene diferentes sedes que se conectan en línea, para atender la gestión de la Compañía.

BENEFICIO

Por tratarse de un sistema integrado, toda la información es consistente para todas las áreas, gracias a las ventajas que ofrece SQL Server en su integridad relacional de la Base de Datos.

También es posible conocer el espacio libre en Disco, tanto en el servidor como en cada estación en la que sea posible el acceso del sistema.

El análisis de la memoria proporciona a los funcionarios técnicos, importantes datos para la toma de decisiones, frente a los recursos de infraestructura para la aplicación.



Por el diseño del sistema, la integración de la información es total. Todas las áreas que intervienen en una transacción son alimentadas en forma simultánea, cuando se graba la información.