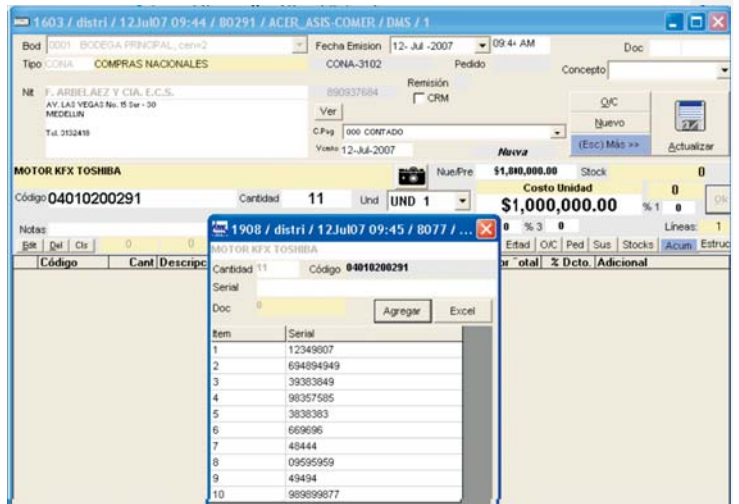
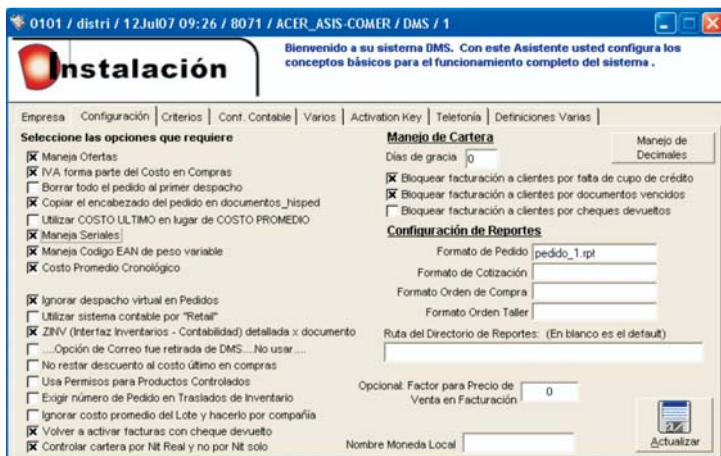


DMS ofrece desde su configuración inicial la posibilidad de manejar un Inventario por serial, donde permita manejar trazabilidad desde el momento de la compra hasta la venta de cada producto. Gracias a una buena definición de cada una de las referencias de inventario, cada Empresa podrá llevar un control muy detallado de todas sus operaciones en cada Bodega.

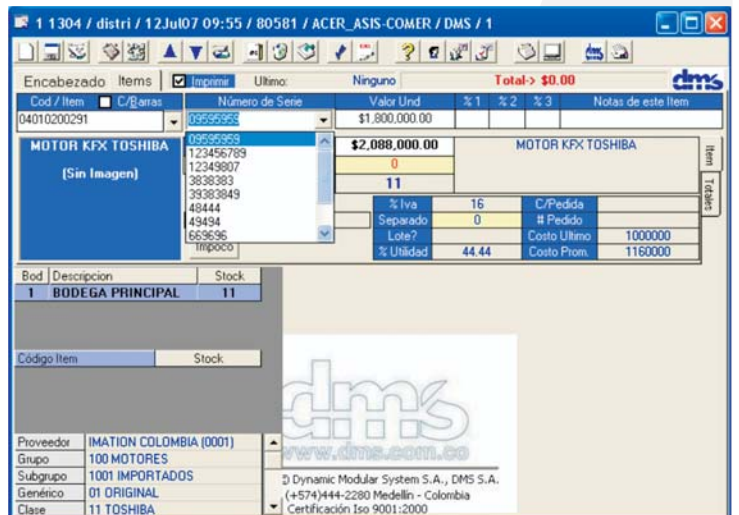
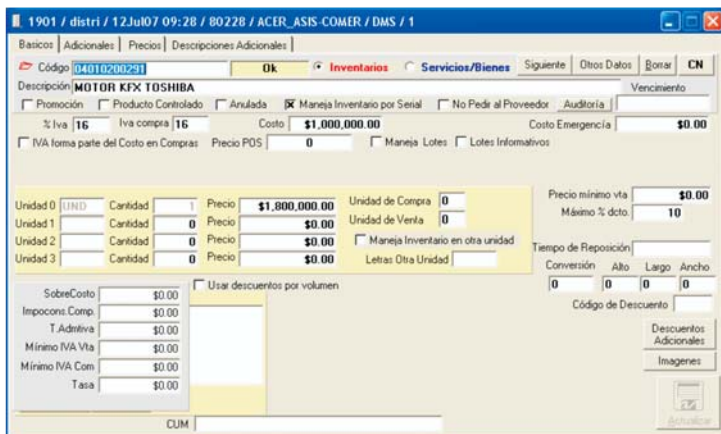
Al momento de realizar una compra de una referencia que maneje serial el sistema le da la oportunidad de ingresarlos uno a uno y el número de seriales debe ser igual a la cantidad de ítems que se está comprando, desde este momento comienza la trazabilidad de cada referencia. A su vez para las Empresas ensambladoras de carros, motos etc., al momento de hacer el cargue de la materia prima a una orden de producción, el sistema preguntará cual es el serial que va a utilizar para dicha operación.

El sistema de inventarios de DMS permite clasificar cada referencia que maneja o no serial, esto con el fin de tener en un gran lote algo que identifique el producto como único. Estos productos dentro del inventario aunque contengan las mismas características deben ser controlados independientemente, almacenando un serial que así lo identifique y para cuestiones de Garantía con el fabricante.



Cada vez que vendemos el sistema preguntará cual es el serial que estamos facturando y este debe ser consecuente con lo que físicamente están despachando en la bodega.

Por ejemplo Motobombas, Motores, Chasis, carrocerías, etc.



Cada vez que vendemos el sistema preguntará cual es el serial que estamos facturando y este debe ser consecuente con lo que físicamente están despachando en la bodega.